

Carte de situation et de réglementation des accès de la Réserve Nationale de Chasse et de Faune Sauvage du Caroux-Espinouse 1 658 ha

Qu'est-ce qu'une Réserve Nationale de Chasse et de Faune Sauvage ?

Réserve

Espace réglementé qui impose des restrictions aux activités humaines (chasse, randonnée...).

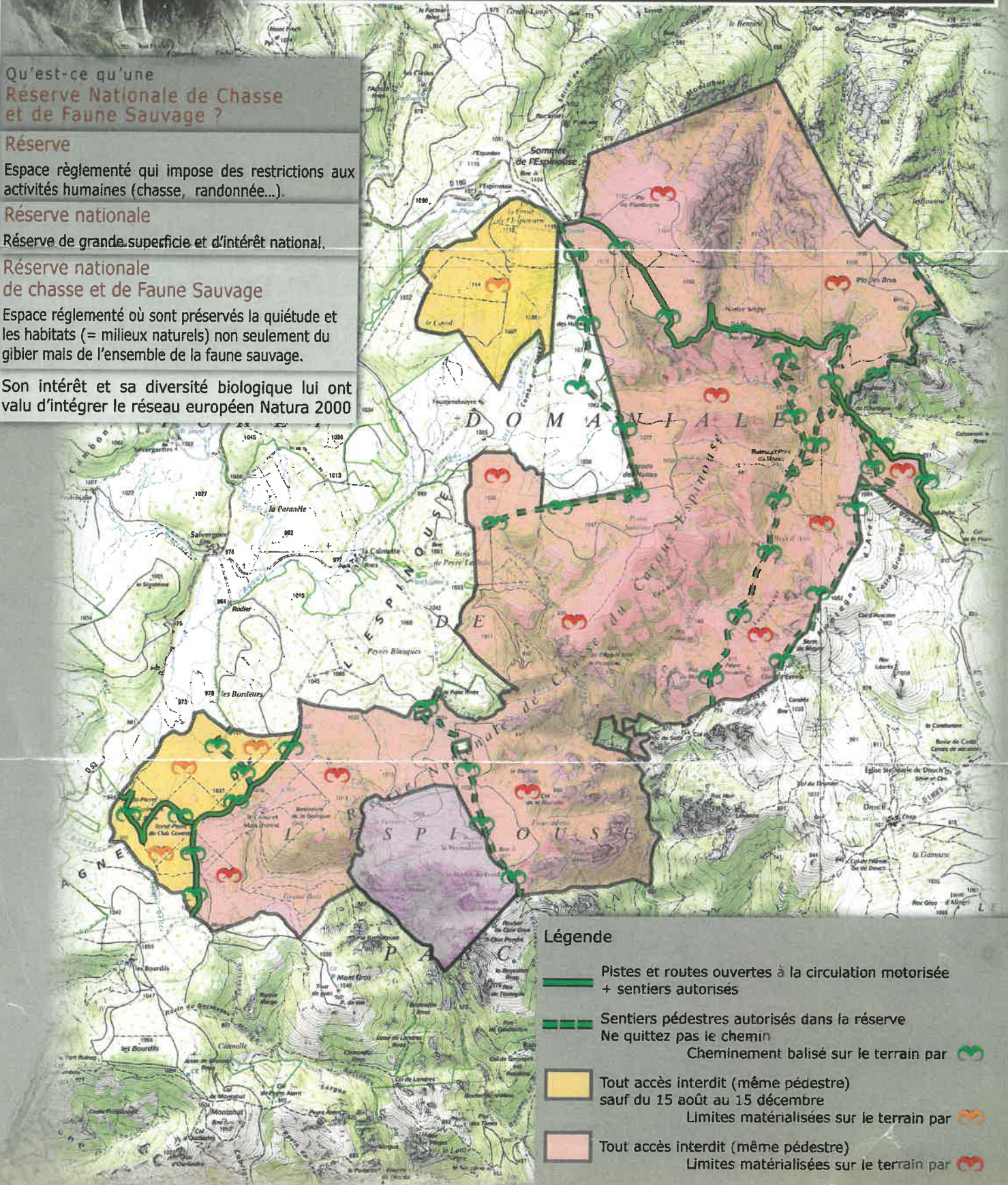
Réserve nationale

Réserve de grande superficie et d'intérêt national.








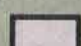
Réserve nationale de chasse et de Faune Sauvage

Espace réglementé où sont préservés la quiétude et les habitats (= milieux naturels) non seulement du gibier mais de l'ensemble de la faune sauvage.

Son intérêt et sa diversité biologique lui ont valu d'intégrer le réseau européen Natura 2000



Légende

-  Pistes et routes ouvertes à la circulation motorisée + sentiers autorisés
-  Sentiers pédestres autorisés dans la réserve
Ne quittez pas le chemin
Cheminement balisé sur le terrain par 
-  Tout accès interdit (même pédestre)
sauf du 15 août au 15 décembre
Limites matérialisées sur le terrain par 
-  Tout accès interdit (même pédestre)
Limites matérialisées sur le terrain par 
-  La Peyroutri (propriété ONCFS)
Accès interdit (Arrêté préfectoral de protection de biotope)